

Medición de Impacto en el Nivel de vida de la Población del Desempeño Macroeconómico para el Período 2001-2004

Carlos Casas Tragodara
Universidad del Pacífico

Evolución de las principales variables Macroeconómicas

	2001	2002 /1	2003 /1	2004 /1
Producto Bruto Interno	0.20	4.90	4.00	4.80
Ahorro Interno /2	16.70	16.90	17.30	18.50
Sector público	0.70	0.70	1.20	1.80
Sector privado	16.00	16.20	16.10	16.70
Ahorro externo /2	2.10	1.90	1.50	0.00
Inversión /2	18.80	18.80	18.80	18.50
Sector público	3.10	2.80	2.80	2.80
Sector privado	15.70	16.00	16.00	15.70
Inflación /3	1.98	0.19	2.26	3.66
Tipo de Cambio /4	3.51	3.52	3.48	3.41
Exportaciones /5	7,025.7	7,713.9	9,090.7	12,616.9
Productos tradicionales	4,730.3	5,368.6	6,356.3	9,027.9
Productos no tradicionales	2,182.8	2,256.1	2,620.4	3,475.8

/1 Preliminar - Variación Porcentual

/2 Como porcentaje del PBI

/3 Promedio del Periodo

/4 Soles por dólar

/5 En Millones de Dólares

El crecimiento del PBI a nivel departamental ha sido positivo

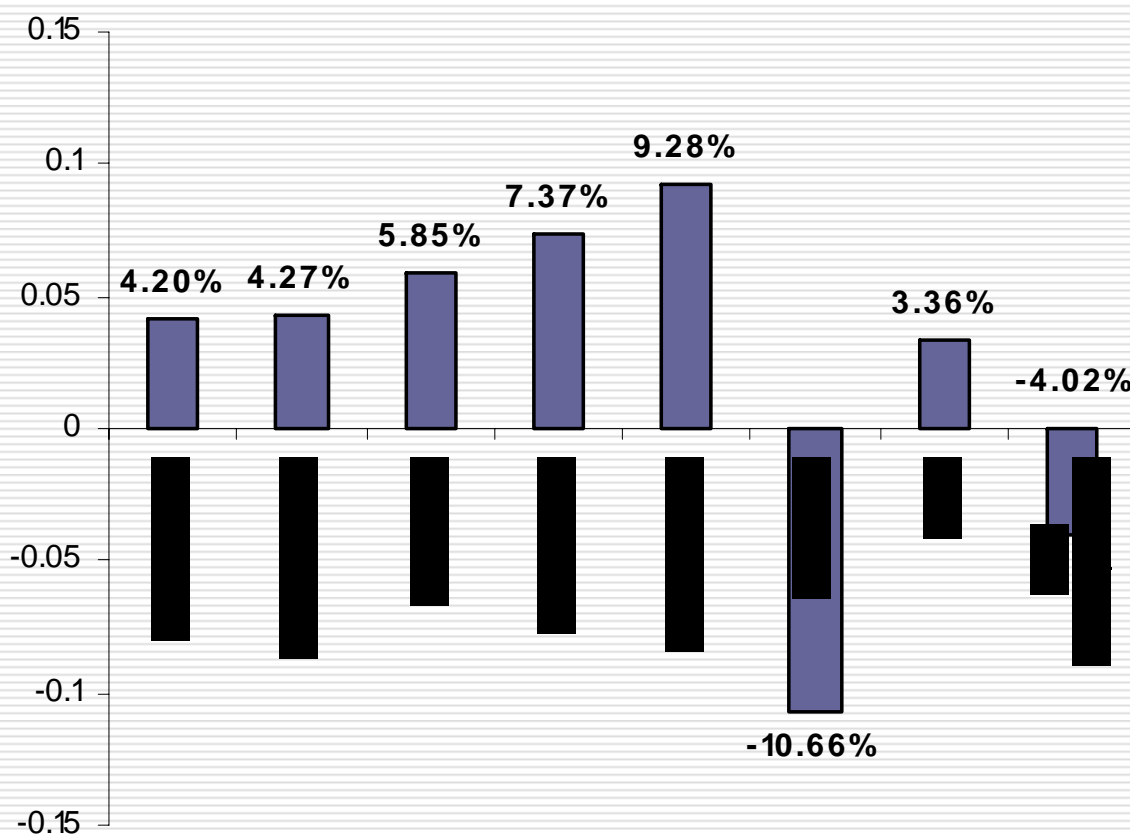
	PBI Departamental - Miles de Nuevos Soles			Crecimiento	
	2001	2002	2003	2002/2001	2003/2001
Amazonas	964	1,030	1,074	6.86%	11.41%
Ancash	3,920	4,585	4,738	16.95%	20.84%
Apurímac	484	561	558	16.06%	15.42%
Arequipa	8,845	9,262	9,700	4.70%	9.66%
Ayacucho	948	889	988	-6.23%	4.25%
Cajamarca	3,269	3,618	3,930	10.67%	20.21%
Cusco	2,942	2,774	2,856	-5.70%	-2.90%
Huancavelica	709	695	723	-2.00%	2.04%
Huánuco	1,919	2,049	2,122	6.75%	10.54%
Ica	4,078	4,110	4,203	0.79%	3.09%
Junín	4,457	4,571	4,704	2.56%	5.55%
La Libertad	6,512	6,859	7,243	5.33%	11.21%
Lambayeque	4,450	4,758	4,939	6.91%	10.98%
Lima	56,953	58,969	60,935	3.54%	6.99%
Loreto	3,786	3,977	4,146	5.05%	9.51%
Madre de Dios	412	461	477	11.68%	15.56%
Moquegua	2,023	2,124	2,251	4.96%	11.28%
Pasco	1,517	1,676	1,716	10.48%	13.10%
Piura	3,933	3,954	4,157	0.53%	5.69%
Puno	3,881	4,772	4,875	22.97%	25.63%
San Martín	1,618	1,663	1,706	2.82%	5.43%
Tacna	1,743	1,840	1,951	5.54%	11.92%
Tumbes	508	533	554	5.06%	9.08%
Ucayali	1,259	1,278	1,399	1.46%	11.10%

Se observa un crecimiento de casi todos los departamentos con excepción de Cusco y Huancavelica. El crecimiento en algunos casos llega a ser de 25%.

Fuente : Cuanto

Se observa un aumento importante en el gasto para el año 2003 – 2004

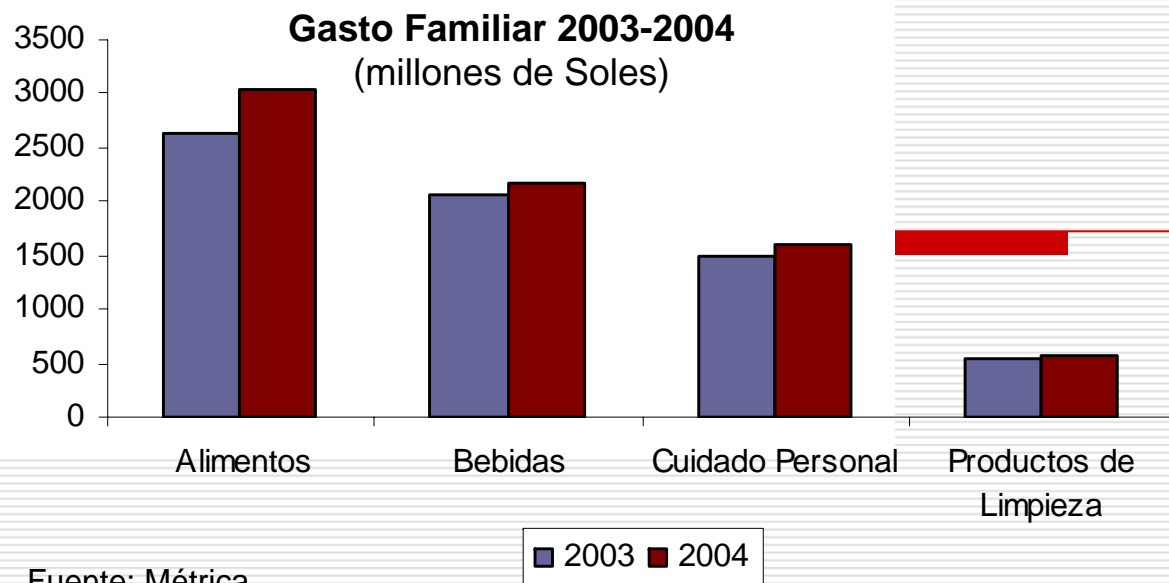
Variación % Gasto Total de las Familias



Este aumento se observa en la mayoría de las zonas del país con excepción de la Sierra Sur y Lima Metropolitana

Fuente: ENAHO 2003 – 2004

Elaboración: CIUP



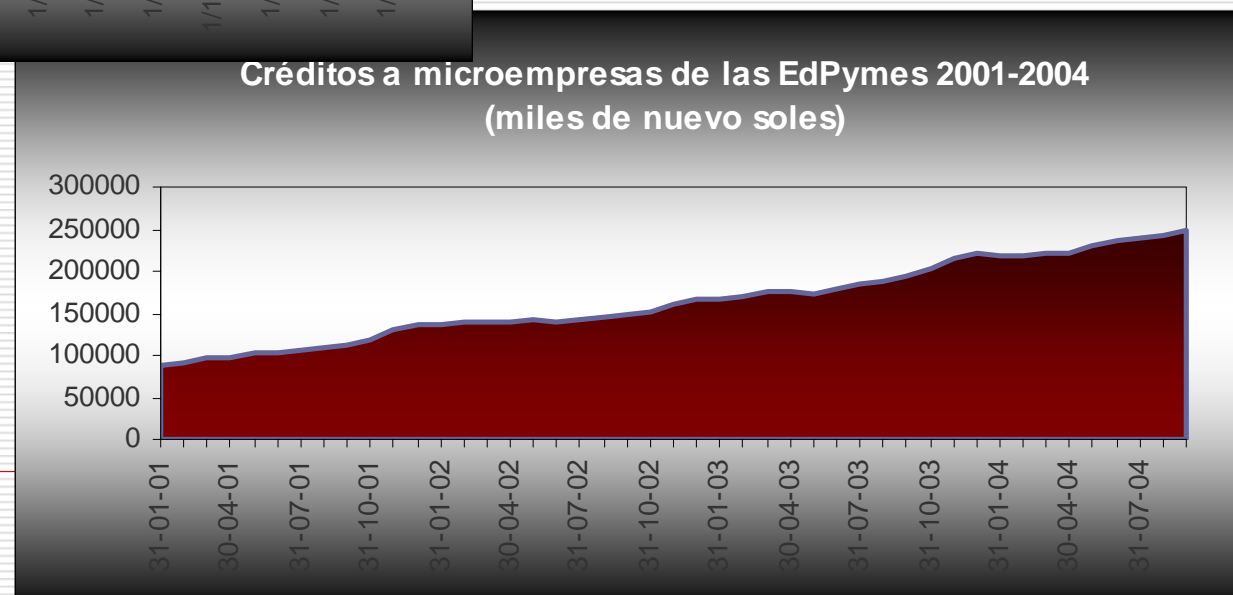
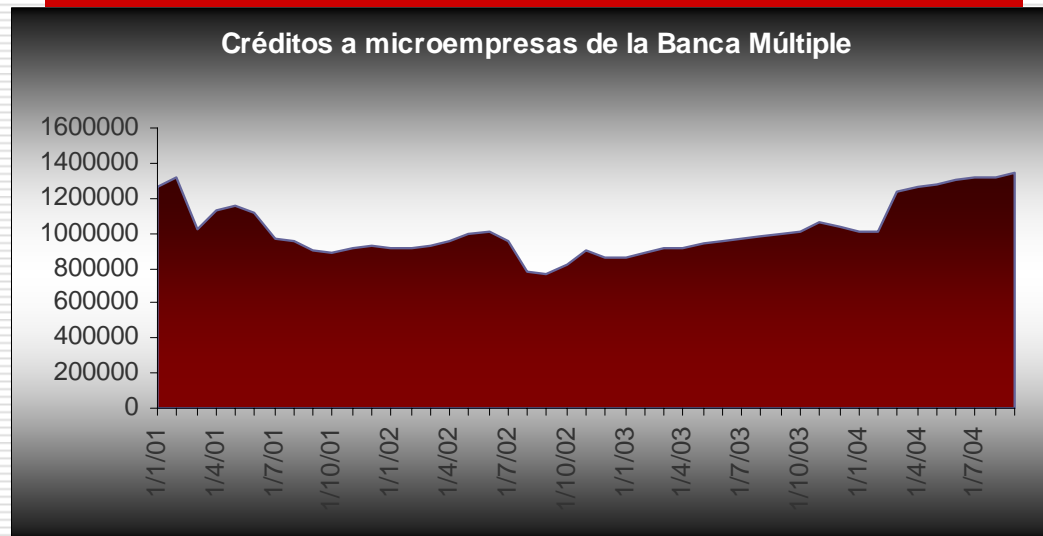
Este crecimiento en el consumo se observa para todas las zonas del Perú para los diferentes tipos de productos aunque en menor medida en las zonas de Lima y la Sierra

Fuente: Métrica
Elaboración: CIUP

Canasta de Consumo
(en Millones de Soles)

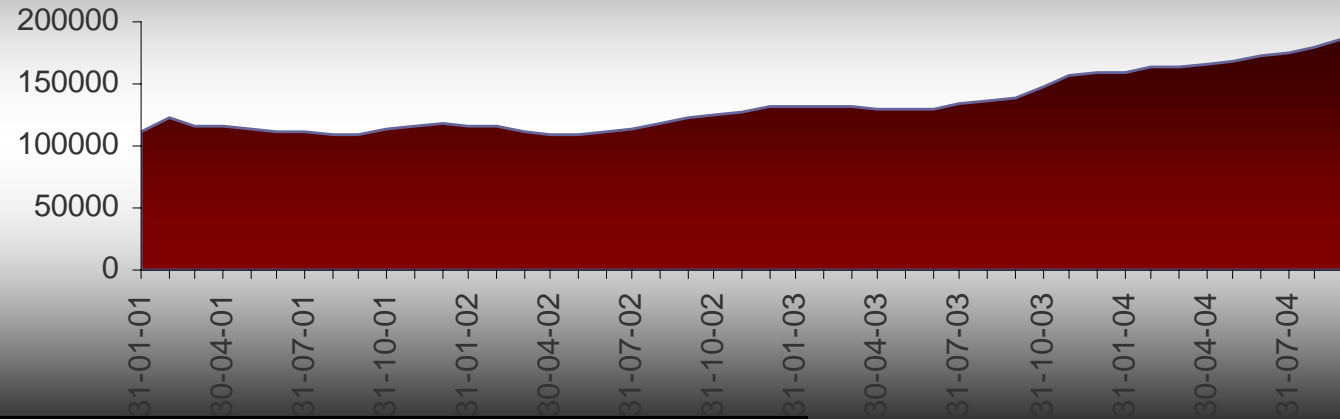
	Año	Lima		Costa Norte		Costa Sur		Sierra		Oriente	
		Valor	%	Valor	%	Valor	%	Valor	%	Valor	%
Alimentos	2003	1600	12.13%	460	24.13%	283	17.67%	162	17.28%	128	22.66%
	2004	1794		571		333		190		157	
Bebidas	2003	1359	3.02%	313	9.27%	205	11.22%	114	7.89%	67	2.99%
	2004	1400		342		228		123		69	
Cuidado Personal	2003	1006	6.56%	227	14.10%	130	12.31%	63	3.17%	59	15.25%
	2004	1072		259		146		65		68	
Productos De Limpieza	2003	356	1.97%	86	10.47%	55	9.09%	27	7.41%	28	7.14%
	2004	363		95		60		29		30	

A nivel de microempresas se ha generado un aumento considerable del crédito

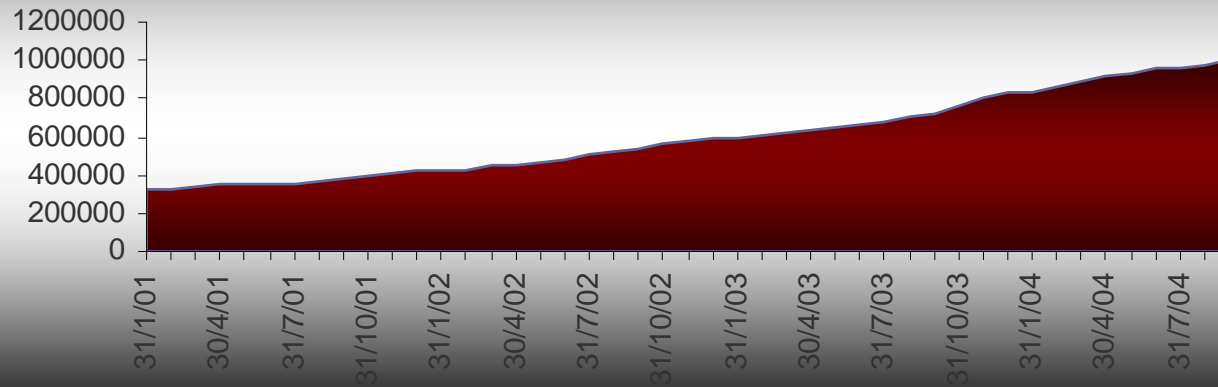


Fuente: SBS – Elaboración CIUP

**Créditos a microempresas de las Cajas Rurales 2001-2004
(miles de Soles)**



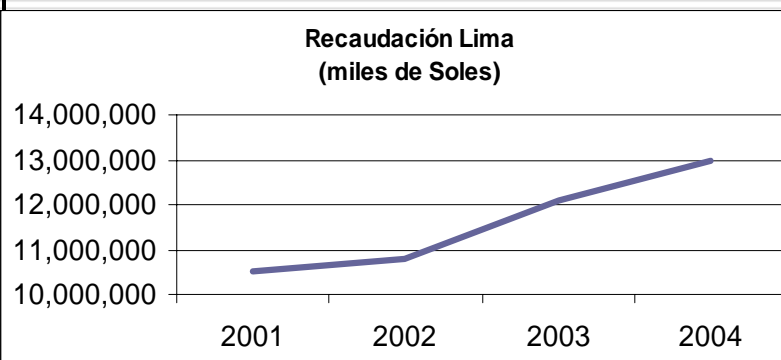
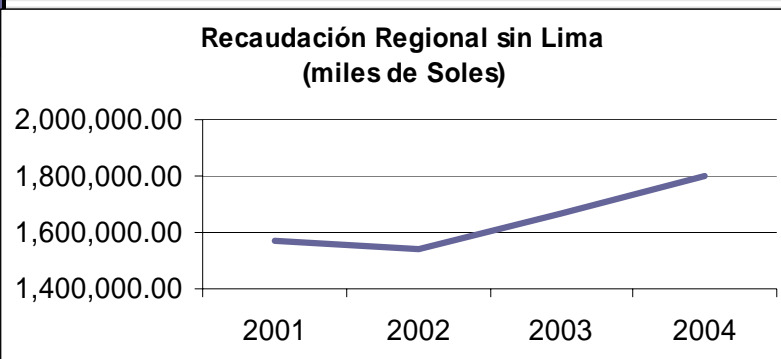
**Créditos a microempresas de las Cajas Municipales 2001-2004
(miles de Soles)**



Fuente: SBS – Elaboración CIUP

Los Ingresos por recaudación han tenido un notable incremento en los últimos años

	Recaudación Departamental			
	2001	2002	2003	2004
Amazonas	2,720.05	2,681.94	2,712.61	2,861.01
Ancash	65,131.99	63,522.16	69,205.13	85,806.89
Apurímac	4,689.07	4,898.43	5,238.06	5,169.36
Arequipa	425,207.49	431,435.89	390,677.89	413,627.12
Ayacucho	9,722.72	9,103.35	9,724.18	10,276.59
Cajamarca	55,154.28	47,217.62	45,006.87	38,042.74
Cusco	75,824.08	74,240.46	81,999.28	91,603.54
Huancavelica	75,824.08	74,240.46	81,999.28	91,603.54
Huánuco	11,715.16	11,072.82	11,663.84	12,815.86
Ica	69,597.73	83,730.28	132,681.85	147,788.08
Junín	64,253.61	70,446.11	77,148.06	85,017.44
La Libertad	166,027.10	168,690.37	193,945.21	216,739.57
Lambayeque	75,787.13	72,486.99	87,937.29	78,372.27
Lima	10,511,733.18	10,779,280.29	12,075,143.78	12,977,988.62
Loreto	49,489.33	49,378.70	47,226.98	50,789.50
Madre de Dios	3,956.30	4,868.49	5,035.71	6,298.38
Moquegua	15,702.11	17,017.87	15,746.12	18,491.81
Pasco	9,505.48	7,426.27	8,744.85	8,505.05
Piura	209,207.57	171,939.31	197,807.66	205,584.32
Puno	33,640.80	33,175.28	39,626.44	35,184.81
San Martín	19,867.57	20,217.82	22,329.04	27,082.26
Tacna	57,864.47	46,376.53	58,465.10	68,018.59
Tumbes	7,115.01	7,018.80	8,555.41	9,707.65
Ucayali	63,378.40	69,065.00	71,642.56	90,817.56
TOTAL	12,083,114.70	12,319,531.24	13,740,263.19	14,778,192.58



Fuente: SUNAT

Recaudación Departamental Real

(soles del 2001)

	2001	2002	2003	2004	2002-2001	2003-2001	2004-2001
Amazonas	2,720.05	2,609.27	2,617.42	2,699.24	-4.07%	-3.77%	-0.76%
Ancash	65,131.99	63,103.15	67,224.04	81,278.08	-3.11%	3.21%	24.79%
Apurímac	4,689.07	5,077.15	5,305.54	5,122.85	8.28%	13.15%	9.25%
Arequipa	425,207.49	436,284.32	386,580.14	390,228.99	2.61%	-9.08%	-8.23%
Ayacucho	9,722.72	8,952.94	9,345.86	9,506.91	-7.92%	-3.88%	-2.22%
Cajamarca	55,154.28	46,128.08	42,679.15	34,815.04	-16.37%	-22.62%	-36.88%
Cusco	75,824.08	73,132.50	78,817.42	85,087.54	-3.55%	3.95%	12.22%
Huancavelica	75,824.08	73,947.62	78,408.19	83,705.13	-2.47%	3.41%	10.39%
Huanuco	11,715.16	10,825.57	11,036.94	11,926.61	-7.59%	-5.79%	1.80%
Ica	69,597.73	82,678.61	130,121.06	142,374.98	18.79%	86.96%	104.57%
Junín	64,253.61	68,999.20	73,962.49	76,852.62	7.39%	15.11%	19.61%
La Libertad	166,027.10	166,471.30	184,519.93	199,697.40	0.27%	11.14%	20.28%
Lambayeque	75,787.13	72,173.04	86,280.70	74,080.77	-4.77%	13.85%	-2.25%
Lima	10,511,733.18	10,863,067.13	11,837,563.87	12,041,407.92	3.34%	12.61%	14.55%
Loreto	49,489.33	48,641.78	45,394.41	47,176.70	-1.71%	-8.27%	-4.67%
Madre de Dios	3,956.30	4,858.78	5,069.67	6,193.89	22.81%	28.14%	56.56%
Moquegua	15,702.11	16,979.32	15,534.39	17,743.22	8.13%	-1.07%	13.00%
Pasco	9,505.48	7,354.41	8,467.86	7,955.49	-22.63%	-10.92%	-16.31%
Piura	209,207.57	166,081.61	185,576.32	186,327.38	-20.61%	-11.30%	-10.94%
Puno	33,640.80	32,343.09	37,511.54	31,711.45	-3.86%	11.51%	-5.74%
San Martín	19,867.57	19,510.00	21,184.64	25,131.31	-1.80%	6.63%	26.49%
Tacna	57,864.47	46,762.51	58,731.68	65,820.20	-19.19%	1.50%	13.75%
Tumbes	7,115.01	7,007.66	8,421.09	9,371.59	-1.51%	18.36%	31.72%
Ucayali	63,378.40	68,095.33	69,190.45	82,540.41	7.44%	9.17%	30.23%
TOTAL	12,083,114.70	12,067,796.99	13,610,150.16	14,314,821.79	-0.13%	12.64%	18.47%

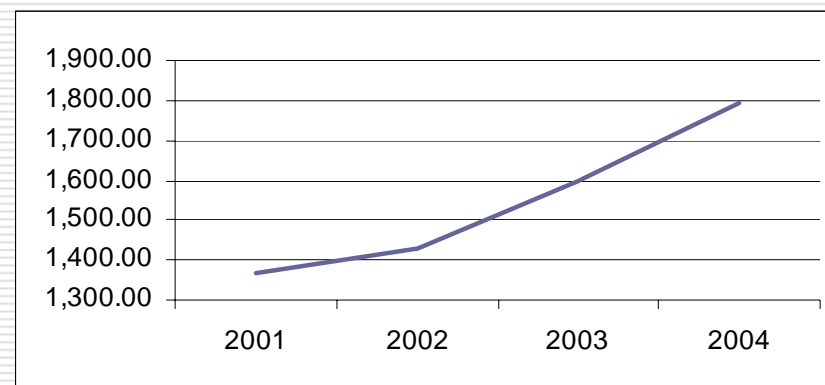
Esto recae en los ingresos de los Gobiernos Locales y Regionales

DEPARTAMEN	FONCOMUN			
	2001	2002	2003	2004
AMAZONAS	31.28	36.88	39.97	45.79
ANCASH	73.44	82.70	90.19	91.43
APURIMAC	38.50	42.24	46.42	54.34
AREQUIPA	54.26	60.96	66.67	68.88
AYACUCHO	53.10	57.98	63.63	67.94
CAJAMARCA	88.53	91.65	102.17	115.50
CUSCO	96.25	97.02	109.44	132.64
HUANCAVELIC	48.08	52.37	57.76	67.07
HUANUCO	49.40	50.80	56.64	69.36
ICA	26.85	28.41	31.56	34.58
JUNIN	74.67	80.10	88.61	102.34
LA LIBERTAD	61.26	63.22	70.66	75.77
LAMBAYEQUE	50.01	49.78	56.48	60.75
LIMA	225.80	231.87	261.28	268.45
LORETO	58.59	58.30	66.10	81.09
MADRE DE DIC	7.59	7.70	8.59	9.50
MOQUEGUA	8.16	9.38	10.16	10.59
PASCO	19.49	20.00	22.33	23.20
PIURA	99.02	98.36	111.61	126.05
PROV. CONSTI	22.03	21.63	24.67	24.46
PUNO	100.74	101.62	114.51	139.53
SAN MARTIN	36.11	39.79	43.68	54.44
TACNA	14.06	15.77	17.37	19.29
TUMBES	8.96	9.16	10.25	13.40
UCAYALI	23.39	23.14	26.32	37.55
Total	1,369.57	1,430.84	1,597.05	1,793.96

Fuente: MEF
Elaboración: CIUP

30.97%

FONCOMUN
(miles de Soles)



Fuente: DNPP, CND

El crecimiento del FONCOMUN en los últimos años supera el 30%

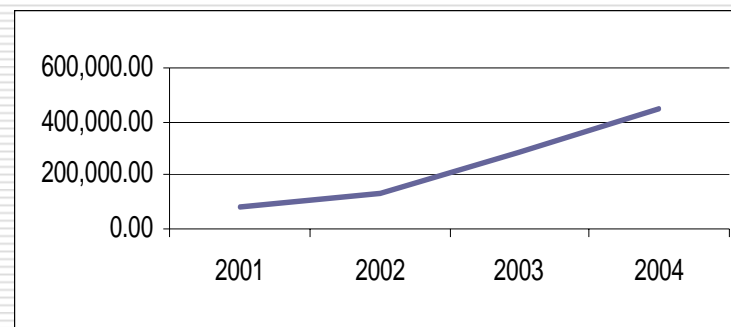
En donde a partir y factores internacionales, el Canon Minero es el que posee el crecimiento más notable que recae en los ingresos subnacionales

DEPARTAMENTO	CANON MINERO			
	2001	2002	2003	2004
AMAZONAS	0.00	1.38	638.52	458.55
ANCASH	1,852.00	19,075.71	55,096.06	63,031.58
APURIMAC	2.00	0.00	233.39	1,368.35
AREQUIPA	7,288.00	18,935.35	24,719.81	24,128.79
AYACUCHO	0.00	22.51	16.33	584.65
CAJAMARCA	30,379.00	30,203.37	66,360.37	182,022.87
CALLAO	0.00	0.00	0.02	0.00
CUSCO	320.00	228.33	0.00	0.00
HUANCAVELICA	147.00	205.43	185.94	1,441.66
HUANUCO	7.00	0.00	0.04	0.00
ICA	72.00	2,301.74	5,141.91	4,913.24
JUNIN	2,760.00	2,228.64	2,714.21	3,722.98
LA LIBERTAD	3,174.00	4,743.07	9,860.63	16,499.98
LAMBAYEQUE	0.00	0.00	0.00	0.00
LIMA	2,442.00	3,570.55	6,122.54	8,103.36
LORETO	0.00	0.00	0.00	0.00
MADRE DE DIOS	0.00	0.00	0.00	23.43
MOQUEGUA	7,392.00	15,806.10	26,270.11	33,962.87
PASCO	5,289.00	1,459.81	2,411.77	6,148.51
PIURA	0.05	0.05	0.44	1.41
PUNO	16,175.00	28,260.65	71,325.84	65,689.96
SAN MARTIN	0.00	76.08	140.94	185.17
TACNA	3,980.00	8,814.39	14,587.66	39,001.85
TUMBES	0.00	0.00	0.00	0.00
UCAYALI	0.00	0.00	0.00	0.00
Total	81,279.05	135,933.16	285,826.53	451,289.22

Fuente: MEF
Elaboración: CIUP

455.2%

Canon Minero
(miles de Soles)



Fuente: CND, MEF

El crecimiento del CANON para los últimos años han aumentado en 169% , mientras que para el canon minero el aumento supera el 400%

Estos mayores ingresos a la vez conllevan a mayores gastos por parte del Sector Público a nivel Regional

	GASTOS CORRIENTES	GASTOS DE CAPITAL
2001	4,121,697,321	410,196,892
2002	4,728,077,174	589,343,496
2003	6,063,095,902	589,322,151
2004	7,005,400,374	849,883,374



Lo que finalmente se ve reflejado en el nivel de Ingreso de las personas.

Ingreso promedio mensual per cápita

Decil	2001-IV	2002-IV	2003-IV	2004-IV	Var % 04/01
1	40.3	43.4	51.0	53.3	32.2***
2	78.7	85.2	89.2	91.3	16.0***
3	112.3	123.3	123.8	123.6	10.1***
4	148.9	161.0	160.6	152.4	2.4***
5	188.9	205.6	199.4	187.2	-0.9**
6	236.4	255.2	245.0	233.0	-1.4***
7	298.3	321.1	311.5	292.7	-1.9***
8	384.2	413.6	398.5	373.1	-2.9***
9	537.9	582.3	555.3	527.4	-1.9*
10	1361.6	1593.9	1437.6	1360.3	-0.1
Total	338.7	378.4	356.6	339.2	0.1

(Por deciles, en nuevos soles del 2003-IV)

***: Diferencia estadísticamente significativa al 1%.

** : Diferencia estadísticamente significativa al 5%.

*: Diferencia estadísticamente significativa al 10%. 2003, 2004.

Elaboración: CIUP

Así como en la disminución de la pobreza extrema

Zona geográfica	2001-IV	2002-IV	2003-IV	2004-IV	Var %			
					02/01	03/02	04/03	04/01
Urbana	9.9%	9.8%	8.6%	9.7%	-1.6	-11.6	12.5	-2.1
Rural	51.4%	50.3%	45.7%	39.7%	-2.0	-9.1*	-13.2***	-22.8***
Total Nacional	24.4%	23.9%	21.6%	20.2%	-2.0	-9.6*	-6.5	-17.2***

***: Diferencia estadísticamente significativa al 1%.

** : Diferencia estadísticamente significativa al 5%.

* : Diferencia estadísticamente significativa al 10%.

Evolución estimada de la pobreza crítica, 2001-IV/2004-IV

Zona geográfica	2001-IV	2002-IV	2003-IV	2004-IV	Var %			
					02/01	03/02	04/03	04/01
Urbana	42.0%	42.1%	43.2%	45.7%	0.2	2.5	5.9	8.7*
Rural	78.4%	77.1%	76.0%	73.4%	-1.8	-1.3	-3.4	-6.4**
Total Nacional	54.8%	54.3%	54.7%	55.4%	-0.9	0.7	1.3	1.1

***: Diferencia estadísticamente significativa al 1%.

** : Diferencia estadísticamente significativa al 5%.

*: Diferencia estadísticamente significativa al 10%.

Evolución de la incidencia de la pobreza extrema, por región, 2001-2004

Región	2001-IV	2002-IV	2003-IV	2004-IV	Var %			
					02/01	03/02	04/03	04/01
Costa	5.8%	7.2%	5.8%	6.4%	24.1**	-19.4	10.3	10.3
Sierra	45.6%	43.0%	42.1%	38.6%	-5.7	-2.1	-8.3	-15.4***
Selva	39.7%	37.8%	27.8%	24.7%	-4.8	-26.5***	-11.2	-37.8***
Total Nacional	24.4%	23.9%	21.6%	20.2%	-2.0	-9.6*	-6.5	-17.2***

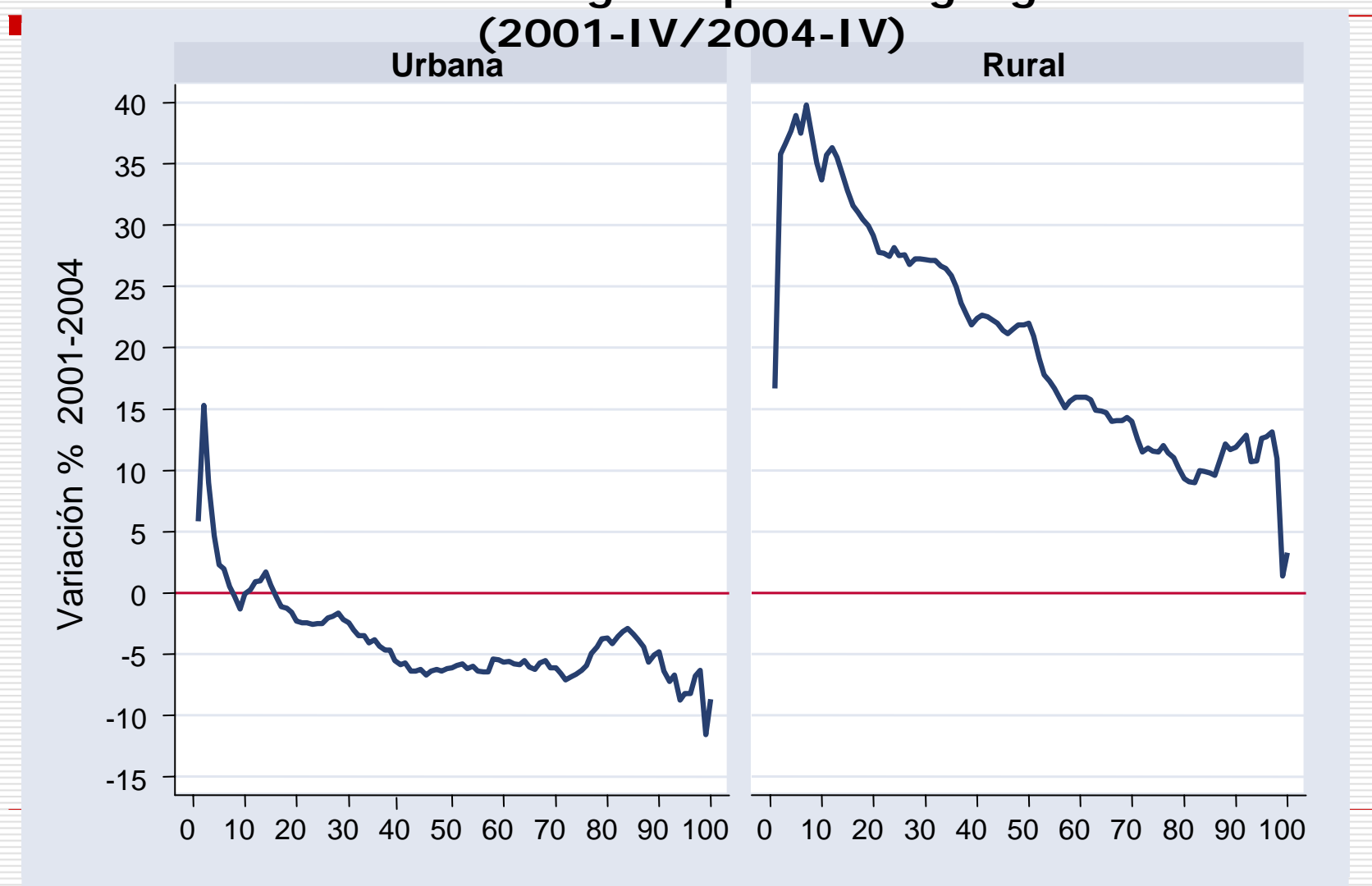
***: Diferencia estadísticamente significativa al 1%.

** : Diferencia estadísticamente significativa al 5%.

* : Diferencia estadísticamente significativa al 10%.

Sin embargo, existen diferencias en el impacto del chorreo

Variación % del gasto por zona geográfica
(2001-IV/2004-IV)



Fuente: Encuesta Nacional de Hogares 2001, 2002, 2003, 2004.

Elaboración: CIUP

La Estructura del Empleo ha cambiado para obtener tasas mayores de personas ocupadas (datos porcentuales)

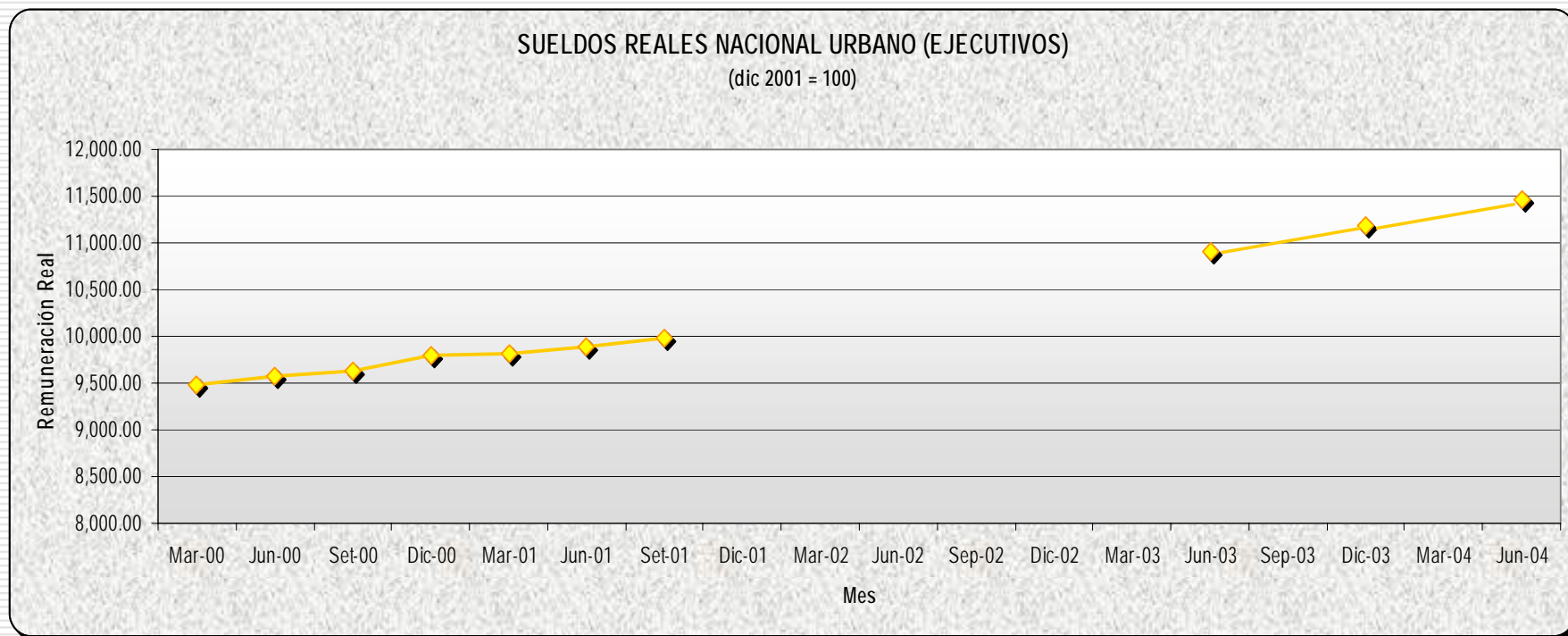
Categorías	2001-IV	2002-IV	2003-IV	2004-IV	Var %			
					02/01	03/02	04/03	04/01
Tasa de desempleo	5.0	5.4	4.8	4.4	7.9	-9.9	-9.6	-12.2 *
Subempleo visible	11.1	9.4	8.3	10.0	-15.4 ***	-11.1 **	20.6 ***	-9.3 *
Subempleo invisible	56.5	57.5	57.9	57.3	1.8	0.8	-1.0	1.5
Personas adecuadamente empleadas	27.5	27.8	29.0	28.3	1.1	4.1	-2.2	2.8
Total Ocupados	95.0	94.6	95.2	95.6	-0.4	0.6	0.5	0.6 *

***: Diferencia estadísticamente significativa al 1%.

** : Diferencia estadísticamente significativa al 5%.

*: Diferencia estadísticamente significativa al 10%.

Evolución de las remuneraciones en el sector formal urbano



Los servicios sociales tienen mayores tasas de cobertura.

Afiliados a algún sistema de prestaciones de salud (%)

Categorías	TOTAL					URBANO					RURAL				
	2001-IV	2002-IV	2003-IV	2004-IV	Var. % 04/01	2001-IV	2002-IV	2003-IV	2004-IV	Var. % 04/01	2001-IV	2002-IV	2003-IV	2004-IV	Var. % 04/01
Pobre Extremo	37.3	35.0	37.9	30.6	-18.1 ***	41.0	33.0	36.8	28.4	-30.9 ***	36.0	35.8	38.3	31.4	-12.8 **
Pobre No Extremo	39.2	34.3	36.3	31.0	-21.0 ***	41.3	34.2	34.5	29.9	-27.6 ***	34.8	34.4	40.0	32.9	-5.4
No Pobre	50.4	47.6	47.1	42.7	-15.3 ***	53.1	49.9	49.2	45.4	-14.7 ***	36.7	37.0	38.5	33.4	-9.1
Total	43.8	40.5	41.7	36.1	-17.5 ***	48.1	43.2	43.1	38.4	-20.3 ***	35.8	35.7	38.9	32.4	-9.5 **

Categorías	COSTA					SIERRA					SELVA				
	2001-IV	2002-IV	2003-IV	2004-IV	Var. % 04/01	2001-IV	2002-IV	2003-IV	2004-IV	Var. % 04/01	2001-IV	2002-IV	2003-IV	2004-IV	Var. % 04/01
Pobre Extremo	38.8	32.4	37.6	31.5	-18.8 **	36.3	33.6	37.0	29.6	-18.7 ***	39.5	41.5	41.8	33.8	-14.4 **
Pobre No Extremo	39.7	34.1	36.5	31.3	-21.1 ***	38.1	33.1	33.2	29.7	-22.1 ***	40.2	38.1	42.6	32.9	-18.0 ***
No Pobre	51.6	49.5	50.3	46.2	-10.6 ***	47.3	43.0	38.6	35.0	-25.9 ***	48.3	45.8	45.8	40.5	-16.2 **
Total	46.9	43.1	44.8	39.9	-15.0 ***	39.9	36.3	36.3	31.3	-21.6 ***	42.5	42.0	43.5	36.2	-14.8 ***

***: Diferencia estadísticamente significativa al 1%.

** : Diferencia estadísticamente significativa al 5%.

*: Diferencia estadísticamente significativa al 10%.

Hogares que han recibido algún tipo de ayuda alimentaría en los últimos 3 meses¹

(datos porcentuales)

Categorías	TOTAL					URBANO					RURAL				
	2001-IV	2002-IV	2003-IV	2004-IV	Var. % 04/01	2001-IV	2002-IV	2003-IV	2004-IV	Var. % 04/01	2001-IV	2002-IV	2003-IV	2004-IV	Var. % 04/01
Pobre Extremo	67.7	67.2	75.9	74.6	10.2 ***	59.3	53.1	60.3	71.0	19.8 ***	70.3	71.9	80.1	75.9	7.9 *
Pobre No Extremo	48.6	50.7	54.2	57.8	19.0 ***	44.1	44.5	46.4	49.6	12.4 *	57.1	62.3	68.5	70.8	24.2 ***
No Pobre	20.9	20.8	24.8	26.0	24.5 ***	17.7	16.6	17.9	19.1	8.0	34.2	37.3	49.0	45.9	34.3 ***
Total	37.7	37.9	42.4	43.7	15.9 ***	27.8	26.9	28.8	31.8	14.4 **	56.2	58.6	66.4	63.5	12.9 ***

Categorías	COSTA					SIERRA					SELVA				
	2001-IV	2002-IV	2003-IV	2004-IV	Var. % 04/01	2001-IV	2002-IV	2003-IV	2004-IV	Var. % 04/01	2001-IV	2002-IV	2003-IV	2004-IV	Var. % 04/01
Pobre Extremo	63.1	52.0	63.2	75.1	19.0	70.4	73.8	79.9	74.2	5.3	60.2	55.2	66.3	76.6	27.2 ***
Pobre No Extremo	44.5	46.2	48.2	53.7	20.6 **	53.6	58.0	60.1	60.6	13.1 **	51.5	48.6	60.4	64.9	25.9 ***
No Pobre	18.9	17.2	19.4	19.8	4.4	24.7	27.8	32.1	34.2	38.6 ***	24.4	25.8	37.6	36.1	48.0 ***
Total	27.6	27.1	29.7	32.5	17.6 **	49.9	52.4	56.6	54.4	9.0 **	43.0	40.7	50.6	52.9	23.1 ***

***: Diferencia estadísticamente significativa al 1%.

** : Diferencia estadísticamente significativa al 5%.

*: Diferencia estadísticamente significativa al 10%.

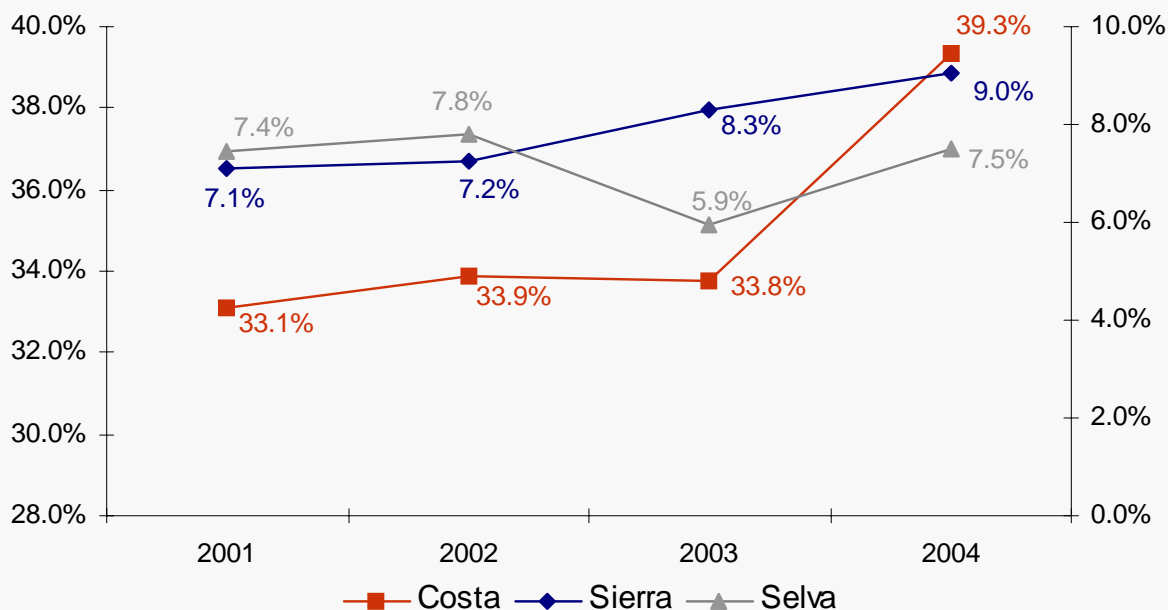
¹ Los últimos 3 meses respecto a la ejecución de la encuesta por cada hogar entrevistado.

En lo que se refiere a servicios públicos: Telefonía fija 2001-2004

Gasto mensual del hogar por consumo de teléfono fijo 2001-2004

	Año				Variaciones (%)			
	2001	2002	2003	2004	2002-2001	2003-2002	2004-2003	2004-2001
Pobreza extrema	47.38	64.70	54.46	51.68	36.56%	-15.82%	-5.12%	9.07%
Pobreza no extrema	62.21	68.03	50.80	55.72	9.36%*	-25.34%**	9.70%	-10.43%
No pobre	94.75	101.03	91.20	80.07	6.64%**	-9.731%*	-12.21%**	-15.49%**
Total	91.59	97.93	87.70	76.04	6.93%**	-10.45%**	-13.30%**	-16.98%**

Fuente: ENAHO 2001, 2002, 2003 y 2004

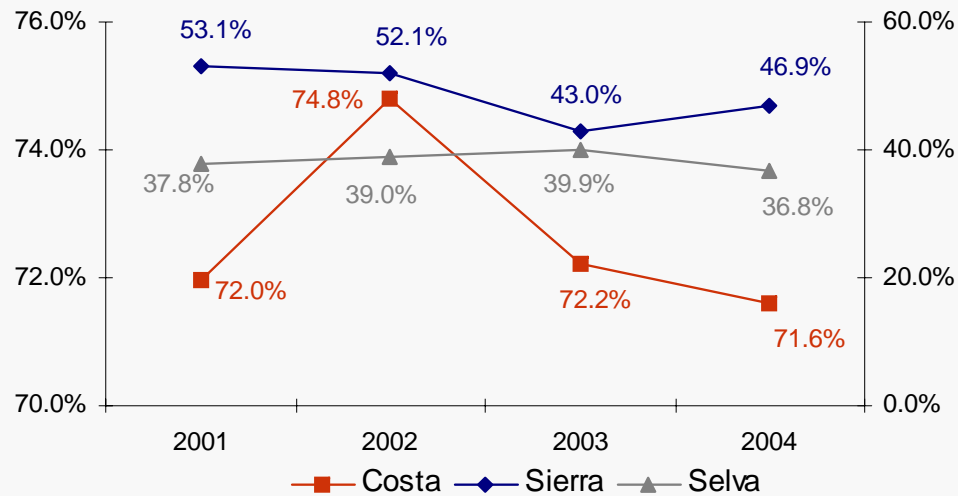


Fuente: ENAHO 2001, 2002, 2003 y 2004

Por zonas geográficas se observan un aumento de la cobertura en telefonía fija junto con una disminución en el gasto.

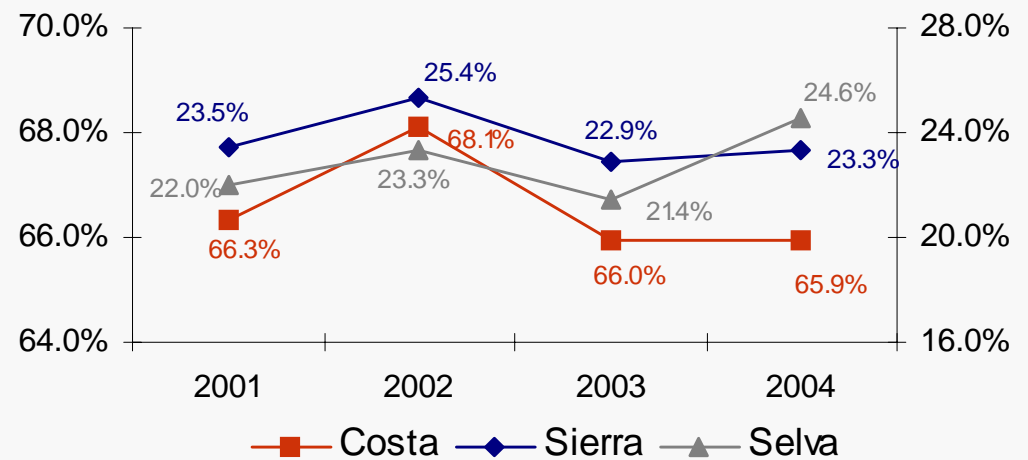
Aunque existe una grave disminución en el caso de la Selva para el año 2002-2003 esta tuvo una recuperación leve en el último año.

Asimismo, los niveles de cobertura de los principales servicios públicos no ha tenido una mejora positiva



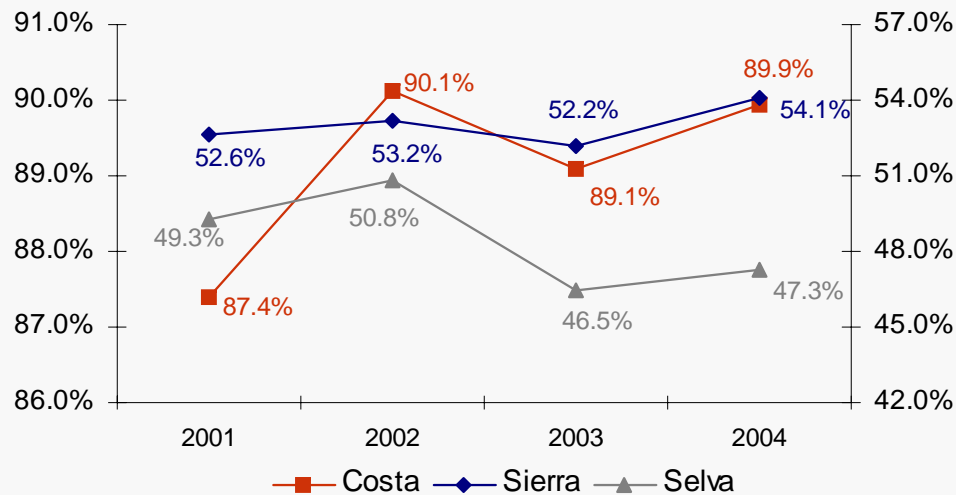
Fuente: Enaho 2001, 2002, 2003 y 2004

La cobertura de agua (izquierda) y desagüe (derecha) no ha tenido una evolución positiva en los últimos años



Fuente: Enaho 2001, 2002, 2003 y 2004

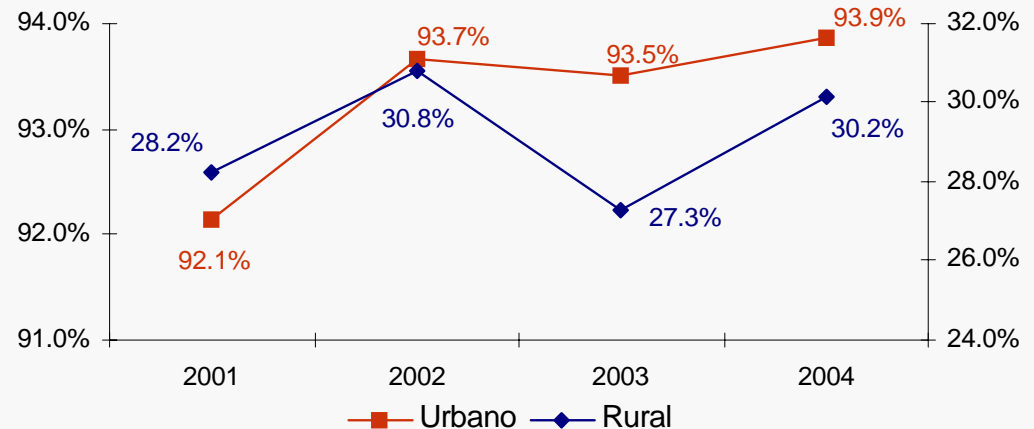
Porcentaje de hogares con alumbrado eléctrico por regiones naturales 2001-2004



Fuente: Enaho 2001, 2002, 2003 y 2004

Por regiones naturales

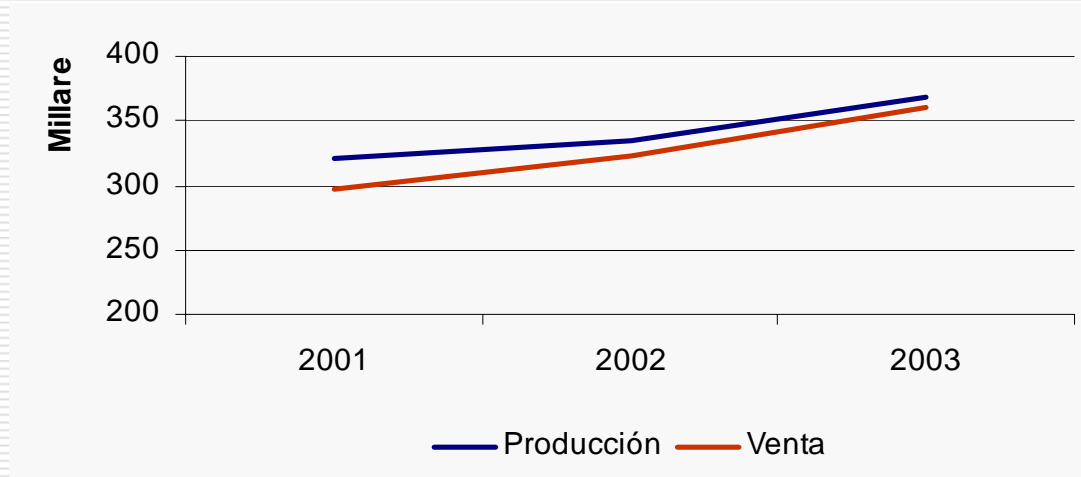
Según clasificación urbano-rural



Fuente: Enaho 2001, 2002, 2003 y 2004

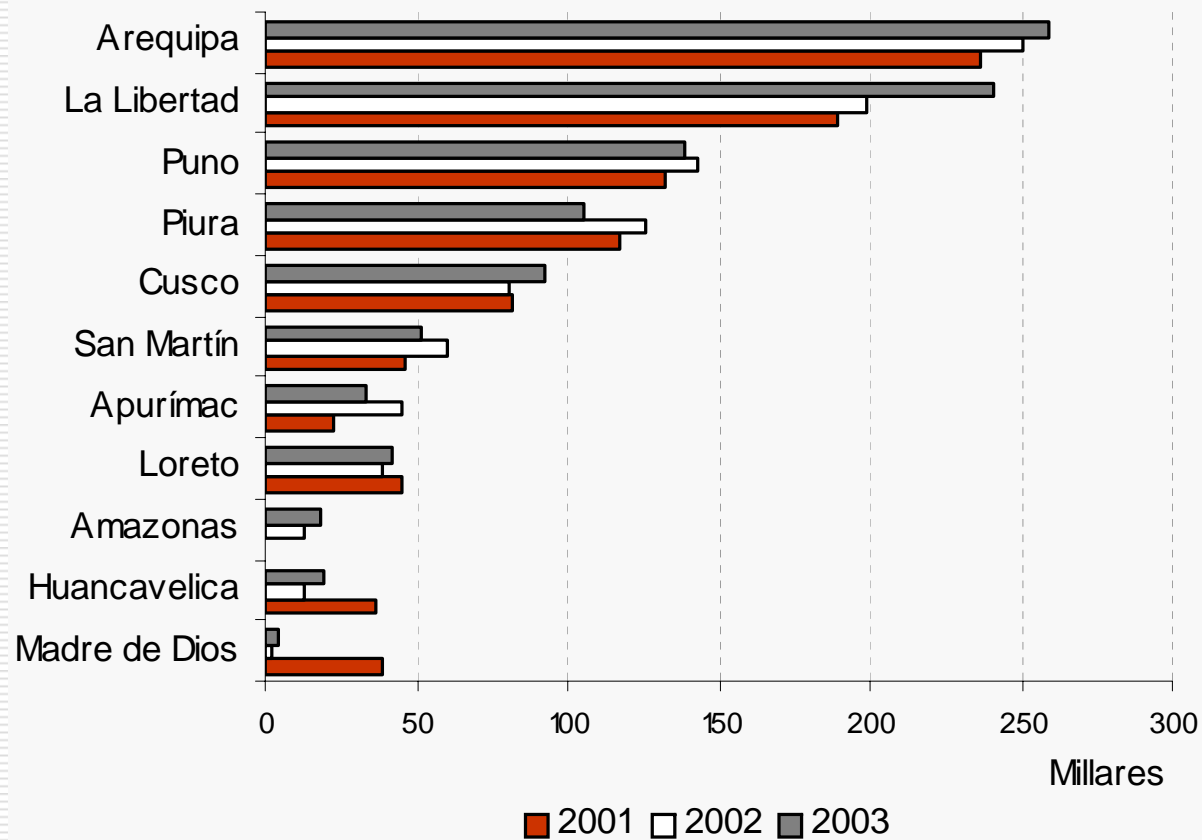
Aunque en el caso del Sector Construcción, si se observa mejora.

Barras de construcción (tn) 2001-2003b



	Producción	Venta
2002/2001	4.1%	8.7%
2003/2002	9.9%	11.5%
2003-2001	14.4%	21.1%

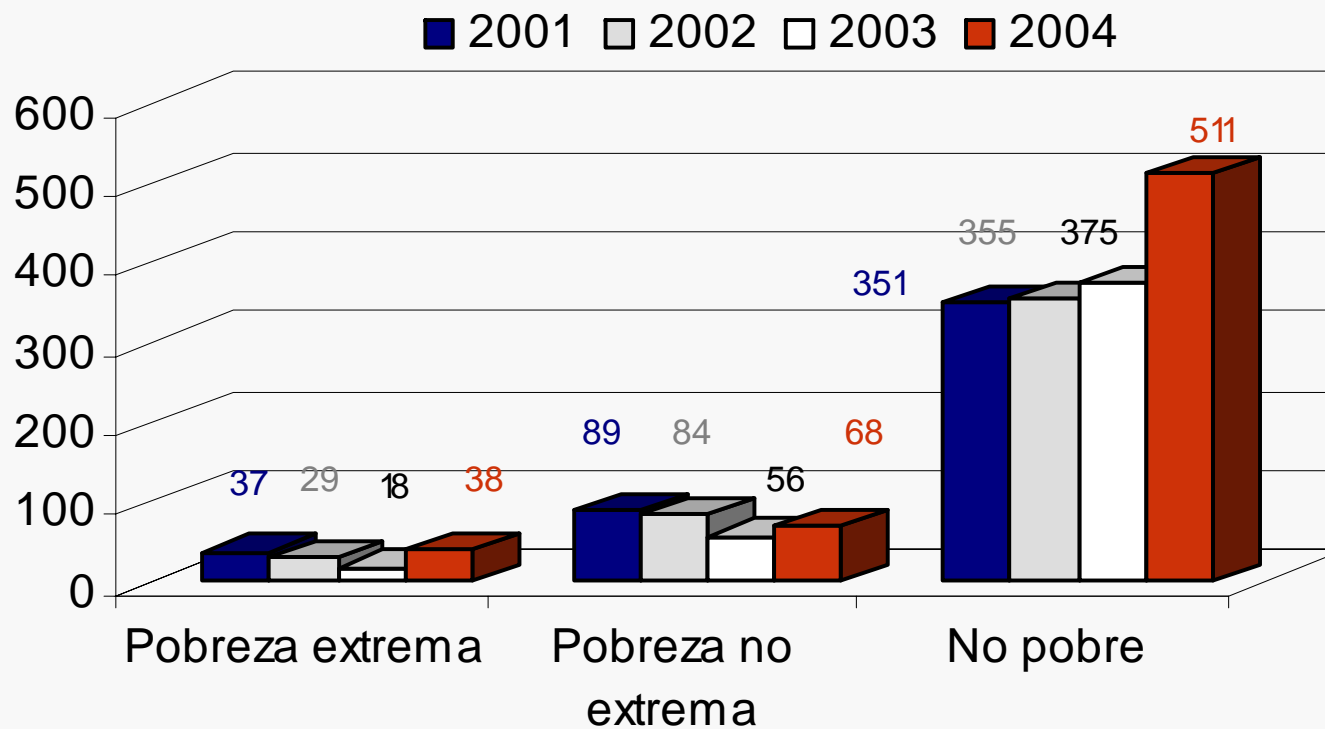
Venta local de Cemento 2001-2003



Lima	
2001	1,638,231
2002	1,781,489
2003	1,797,416

Gasto anual en modificaciones a la vivienda

(en Nuevos Soles de 2003)



Fuente: ENAHO 2001, 2002, 2003 y 2004